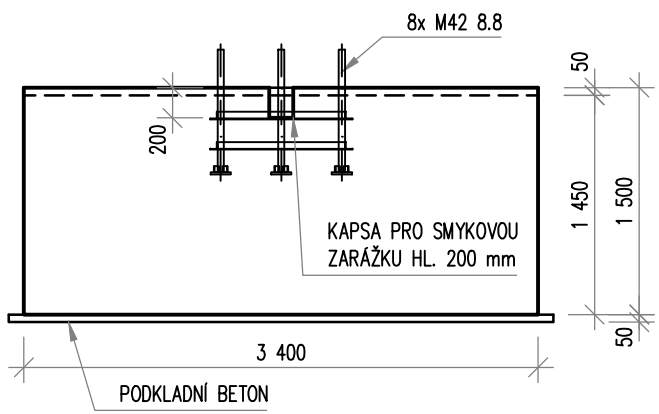
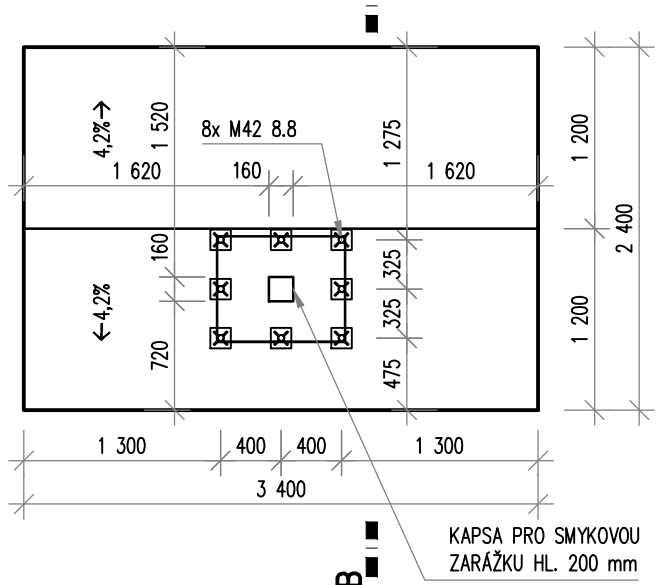


PATKA ZP02 – 2 ks

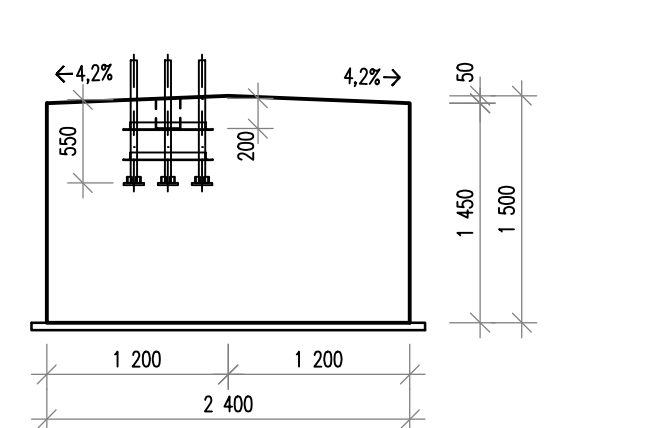
ŘEZ A-A 1:50



PŮDORYS 1:50

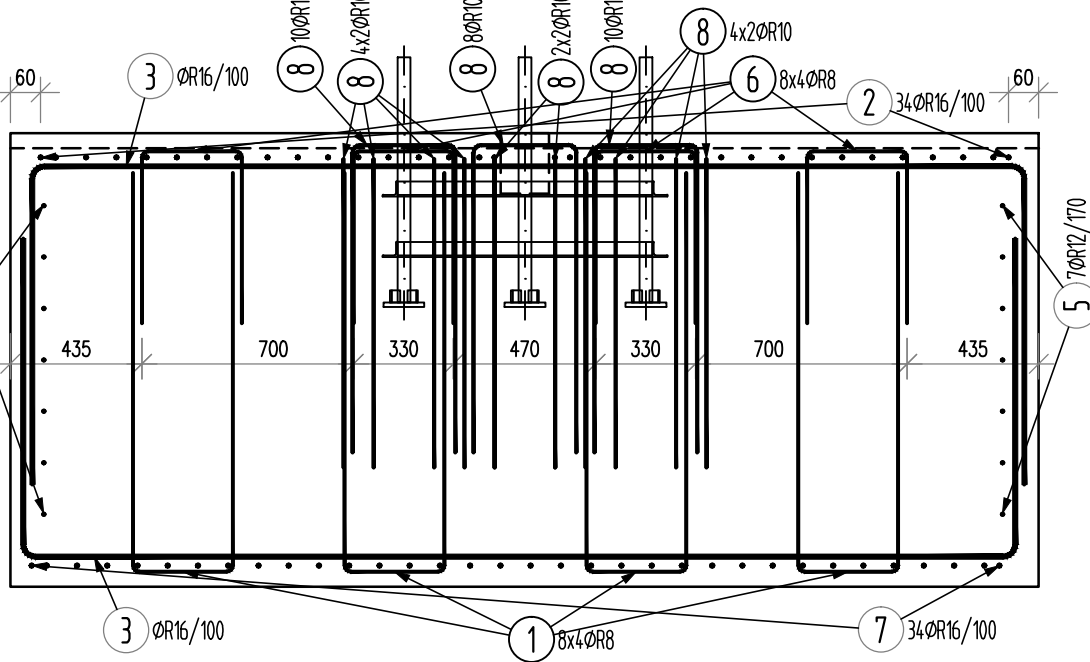


ŘEZ B-B 1:50

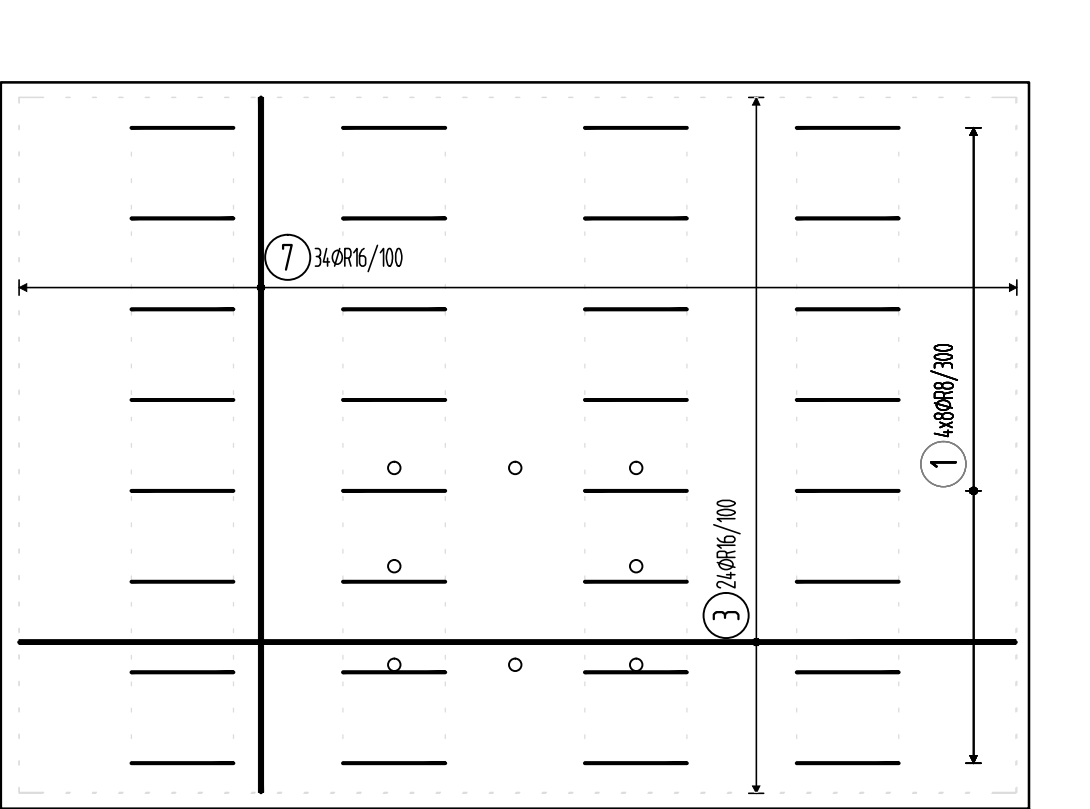


ŘEZ A-A – VÝZTUŽ 1:25

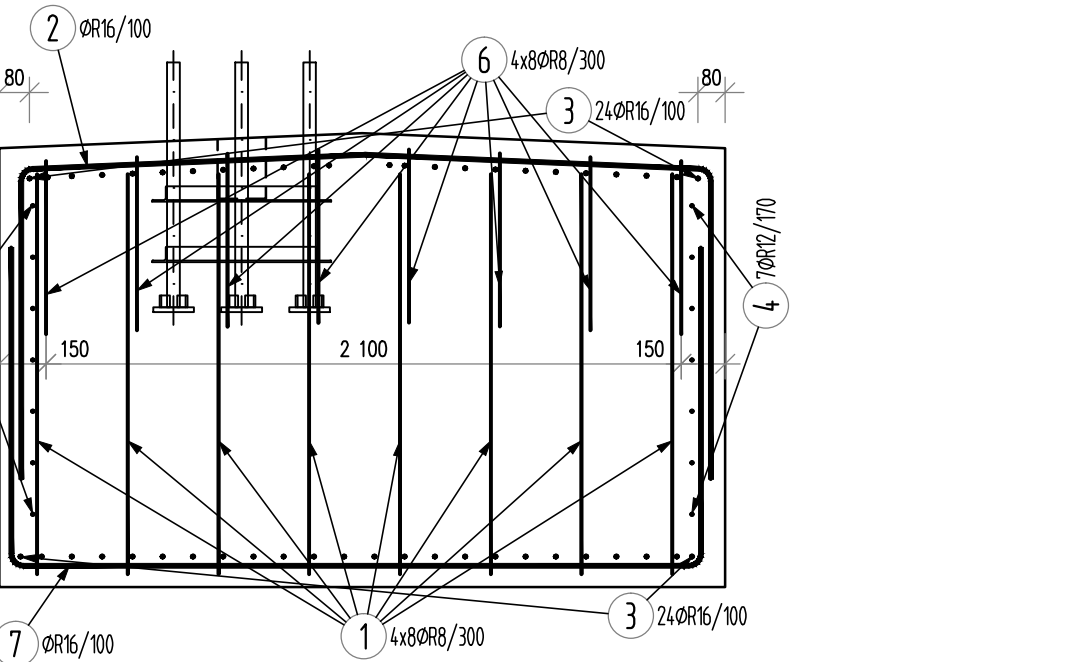
(VÝZTUŽ NA ROZŠTĚPĚNÍ KOTVENÍ)



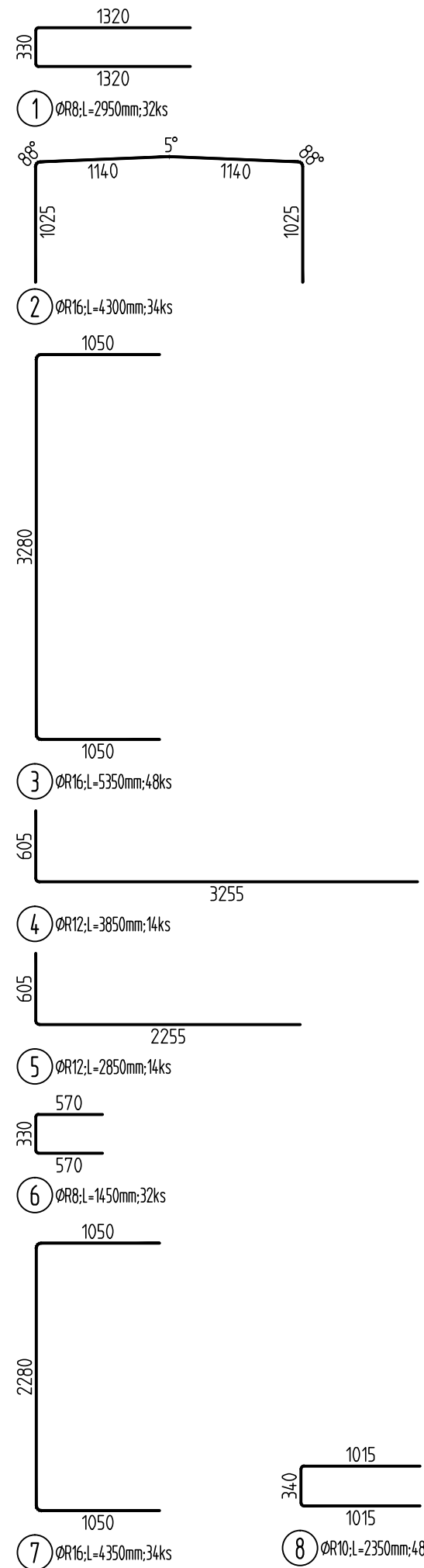
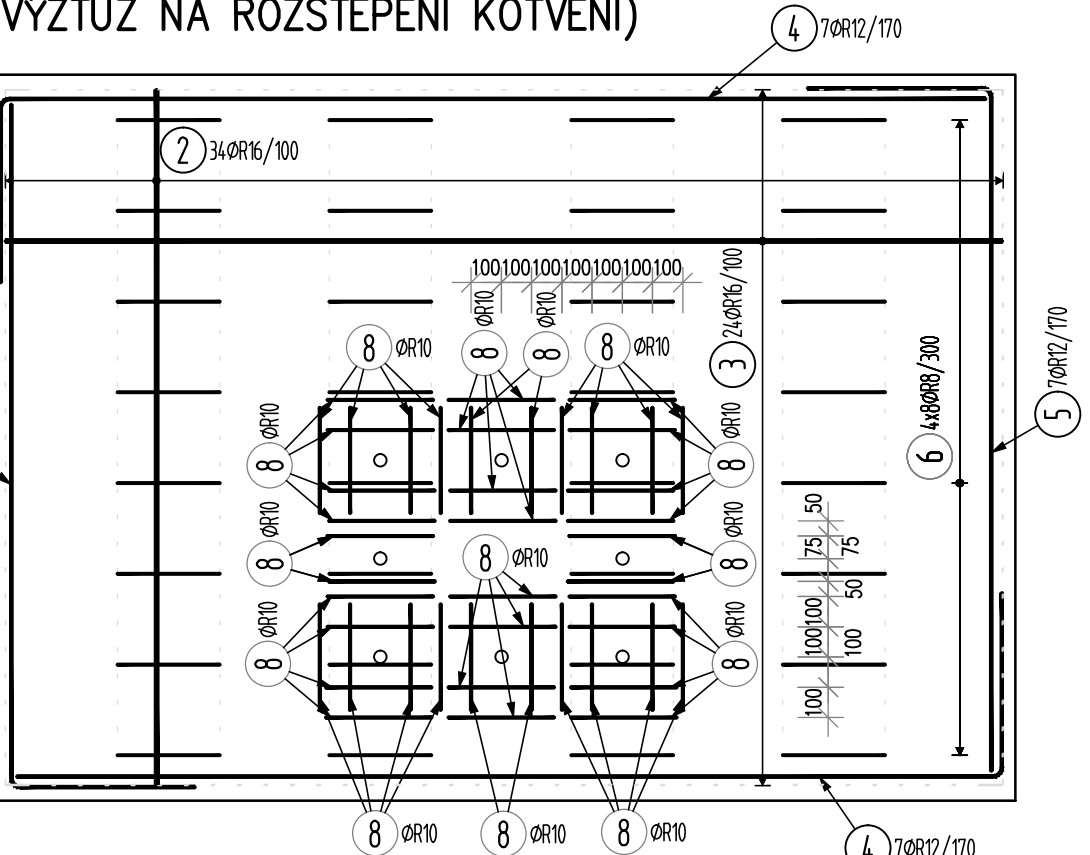
PŮDORYS SPODNÍ VÝZTUŽE 1:25



ŘEZ B-B – VÝZTUŽ 1:25



PŮDORYS HORNÍ VÝZTUŽE 1:25



MATERIÁLY:

BETON ČSN EN 206 + A1

C 30/37 – XC2, XF2 (CZ, F2) – CI 0,2 – Dmax=22 – S1

– max průsak 20 mm podle ČSN EN 12390–8

VÝZTUŽ DO BETONU B500B

PODKLADNÍ BETON C12/15 – X0

VÝKAZ MATERIÁLU

- OBJEM BETONU PATKY: 12,036 m³
- HMOTNOST OCELI VIZ. TABULKA VÝZTUŽE

POZN:

- PRACOVNÍ SPÁRY PŘED ZATUHNUTÍM ZDRSNIT – NAPŘ. HRABĚMI (VČETNĚ PODKLADNÍCH BETONŮ)
- PŘED BETONÁŽÍ OSADIT DO ZÁKLADŮ KOTEVNÍ SVORNÍKY (KOTEVNÍ PŘÍPRAVKY) OCELOVÉHO SLOUPU
- KOTEVNÍ PŘÍPRAVEK BUDE GEODETICKY OSAZEN DO PŘESNÉ POLOHY A NÁSLEDNĚ BUDE PŘED BETONÁŽÍ PŘIVAŘEN K VÝZTUŽI
- ROZMÍSTĚNÍ VÝZTUŽE MUSÍ RESPEKTOVAT ROZMÍSTĚNÍ KOTEVNÍCH PŘÍPRAVKŮ
- V PŘÍPADĚ KOLIZE SE VÝZTUŽÍ ROZHodne
- PATKY PROVADĚT V KOORDINACI SE SOUSEDNÍMI OBJEKTY
- VEŠKERÉ VIDITELNÉ HRANY BUDOU ZKOSENY VLOŽENÍM TROJÚHELNÍKOVÝCH LIŠT 20x20mm DO BEDNĚNÍ
- POVRCHY NA STYKU SE ZEMINOU IZOLOVAT NÁTĚRY (1xALP + 2xALN)
- KRYTÍ VÝZTUŽE MINIMÁLNÍ 40mm, JMENOVITĚ 50mm

VÝZTUŽ

- UVADĚNÉ DÉLKY JSOU VZTAŽENY K OSE PRUTU
- POLOMĚRY OBLOUKU JSOU VZTAŽENY KE STŘEDNICI
- NEZNAČENÉ POLOMĚRY JSOU 1/2 Dr,min
- NEZNAČENÉ ÚHLY JSOU 45°, 90° resp 180°
- CELKOVÉ DÉLKY VLOŽEK JSOU STŘÍŽNÉ DÉLKY
- ROVNÉ VLOŽKY JSOU VE VÝKAZU OZNAČENÉ *
- OPATŘENÍ PROTI BLUDNÝM PROUDŮM – PROVAŘENÍ VÝZTUŽE PATEK

VÝKAZ VÝZTUŽE PRO 1 PATKU

Pol	Profil	Délka [mm]	ks	R			
				8	10	12	16
1	R 8	2950	32	94.4			146.2
2	R 16	4300	34				256.8
3	R 16	5350	48				
4	R 12	3850	14			53.9	
5	R 12	2850	14			39.9	
6	R 8	1450	32	46.4			147.9
7	R 16	4350	34				
8	R 10	2350	48	112.8			
CELKOVÁ DELKA [m]				140.8	112.8	93.8	550.9
HMOTNOST [kg]				55.6	69.5	83.3	869.5
CELKOVÁ HMOTNOST [kg]				1077.9			



EVROPSKÁ UNIE
Evropské strukturální a investiční fondy
Operační program doprava

Ministerstvo dopravy
Státní fond dopravní infrastruktury

SO 20-20 ČÁST E.2.2

Číslo změny:	Obsah změny:	Datum změny:
01	-	-
02	-	-
03	-	-

Objednatel:	Správa železniční dopravní cesty, s.o. Dlážděná 1003/7, 110 00 Praha 1
	Stavební správa západ Sokolovská 278/1955, 190 00 Praha 9

Sdružení: „SPEU + SP_ŽST Lovosice_nástupišť_P“	SUDOP PRAHA a.s. Olšanská 1a, 130 80 Praha Tel.: +420 267 094 305 E-mail: praha@sudopeu.cz
	ING. PETR VIDLÁK Garant profese: ING. PETR VIDLÁK

Zpracovatel části:	SUDOP EU a.s. Olšanská 1a, 130 80 Praha Tel.: +420 267 094 305 E-mail: info@sudopeu.cz	Hlavní inženýr projektu: ING. PETR VIDLÁK
		Garant profese: ING. PETR VIDLÁK

Vedoucí střediska:	Odpovědný projektant části:	Vypracoval:	Kontroloval:
Ing. Radek Krupka	Ing. Radek Krupka	Ing. Jaroslav Čambula	Ing. Radek Krupka

Název akce:	Číslo smlouvy:
REKONSTRUKCE NÁSTUPIŠŤ A ZŘÍZENÍ BEZBARIÉROVÝCH PŘÍSTUPŮ V ŽST. LOVOSICE	17-030.640
Část:	Projektový stupeň:
	DSP
	Datum:
	04 / 2021
	Číslo části:
	E.2.2
Název přílohy:	Měřítka:
	-
	Počet příloh:
	-
	Číslo přílohy:
	13

DOKUMENT LZE UŽÍVAT POUZE VE SMYSLU PRÍSLUŠNÉ SMLOUVY O DÍLO. ŽÁDNÁ JEHO ČÁST NEMŮŽE BYT DÍLE ŽÁKONA Č. 121/2000 Sb. KOPÍROVÁNA NEBO JINÝM ZPŮSOBEM ROZŠÍŘOVÁNA. BEZ SOUHLASU SUDOP PRAHA a.s.